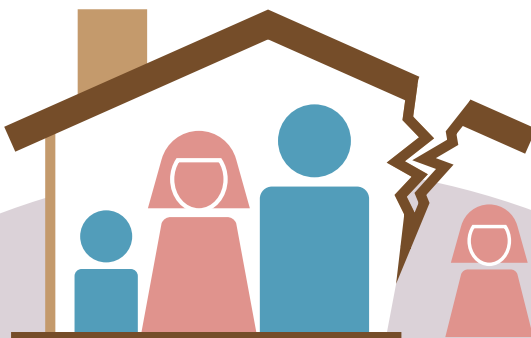


若果不作任何改變，女孩很大機會過著與母親一樣的人生。



1 女孩被家庭視為負擔，在年幼時被安排出嫁

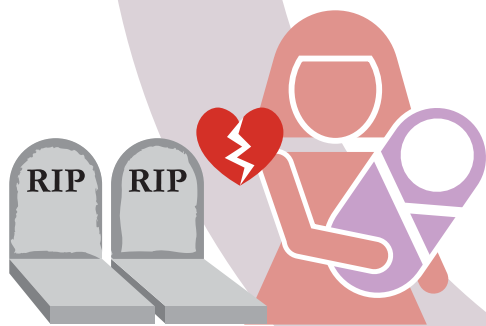


6 她跟孩子跌進疾病和貧窮的惡性循環

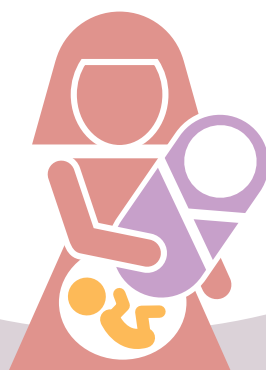


2 毫無選擇下，她被逼與成年的「丈夫」同居

童婚改變她的一生



5 女孩將面對分娩產生併發症、誕下體重過輕的嬰兒或胎死腹中，甚至會死亡



4 夫家只視女孩為「生產機器」



3 女孩被逼輟學，與外界隔離